

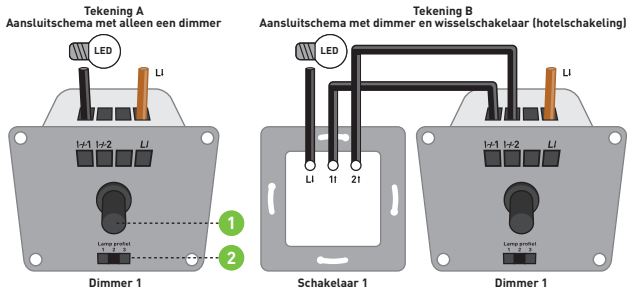

TRADIM®

GEbruiksaanwijzing LED MUURDIMMER 2485H

Deze led muurdimmer (3-150W/VA) is geschikt voor het dimmen van dimbare (retrofit) led lampen (230V, max 70W), gloei- en halogeen lampen (230V, max 120W), 12V halogeen lampen in combinatie met dimbare elektronische trafo's (120W max) en laag voltage led lampen in combinatie met met dimbare led drivers (120W max). Deze dimmer heeft een soft start zodat piekstromen worden voorkomen die negatieve invloed hebben op de levensduur van de toegepaste led lampen. Met de interne (druk)wisselschakelaar kan deze dimmer in combinatie met een gewone wisselschakelaar en (led)lamp bedienen (hotelschakeling). Fase-afsnij dimmer ('R,C'), 230V/50Hz.

WERKING VAN DE DIMMER:

Na veilige installatie, de lamp inschakelen door de druk/draai knop **(1)** in te drukken. Zet de draaiknop **(1)** op minimum waarde door de draaiknop helemaal linksom te draaien. Door middel van de schuifschakelaar **(2)** kan de gewenste start lichtsterkte (bij laagste dimstand) worden ingesteld (profielstand 1, 2 of 3). Door de knop **(1)** helemaal rechtsom te draaien, wordt de maximum lichtsterkte bereikt. Indien het lichtbeeld van de (led)lamp stabiel is (van min. tot max. lichtsterkte) en als het regelbereik bevredigend is, dan is het juiste profiel voor de toegepaste (led)lamp gevonden.



INSTALLATIE:

- Werk veilig! Schakel voor het installeren eerst de stroom uit
- Strip de draden voldoende (ca. 5 mm)
- Sluit de dimmer aan volgens de tekening; in het geval van alleen één dimmer, tekening A toepassen
- In geval van een hotelschakeling tekening B toepassen
- Schroef de dimmer vast in de inbouwdoos (als de lamp uit is, druk op de draaiknop **(1)**)
- Met de draaiknop **(1)** bepaalt u de gewenste dimstand van de (led)lamp
- Stel met de schuifschakelaar **(2)** de gewenste minimale dimstand in (1, 2 of 3) waarbij de draaiknop **(1)** op de minimum stand (linksom) staat
- Monteer het raam, het afdekplaatje en de draaiknop

GEREEDSCHAP:

- Kleine platte schroevendraaier

N.B. Gebruik de Tradim led Dimstabilisator om instabiel (filament/led)licht goed te kunnen dimmen. Art. LEDDS6001
De producent is niet aansprakelijk voor schade ontstaan door foutief gebruik of ondeskundig installeren van de dimmer. De garantieperiode is 2 jaar na aankoopdatum, aan te tonen bij de vakhandelaar d.m.v. uw aankoopbon.

Deze handleiding goed bewaren voor eventuele (her)installatie!

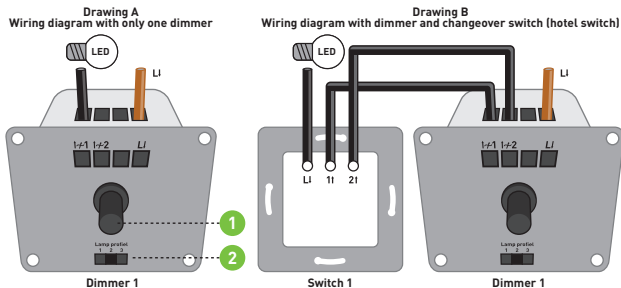

TRADIM®

INSTRUCTION MANUAL LED WALL DIMMER 2485H

This LED wall dimmer [3-150W/VA] is suitable for dimming of dimmable [retrofit] LED lamps (230V, max 70W), incandescent and halogen lamps (230V, max 120W), 12V halogen lamps in combination with dimmable electronic transformers (120W max) and low voltage LED lamps in combination with dimmable LED drivers (120W max). This dimmer has a soft start, in order to prevent peak currents that have a negative effect on the life span of the LED lamps. With the 2 way switch, this dimmer can control a (LED) lamp in combination with an alternating switch (hotel switch). Trailing edge dimmer ('R,C'), 230V/50Hz.

FUNCTIONING OF THE DIMMER:

After safe installation, switch on the lamp by pressing the push/rotary knob **(1)**. Turn the knob **(1)** to the minimum value by turning it all the way counterclockwise. The desired starting brightness can be set [profile position 1, 2 or 3] with the slide switch **(2)** [at the lowest dimming position]. The maximum brightness is reached by turning the knob **(1)** clockwise. The correct profile for the (LED) lamp has been found, as soon as the dimming of the LED lamp is stable [from min. to max. brightness] and when the adjustment range is satisfactory.



INSTALLATION:

- Work safely! Before installing, first turn off the power.
- Strip the wires sufficiently (approx. 1 cm).
- Connect the dimmer according to the drawing; if there is only one dimmer, follow drawing A. If it is a hotel switch, follow drawing B
- Screw the dimmer into the flush-mounted box (when the lamp is off, press the rotary switch **(1)**).
- Turn the rotary knob **(1)** to select the desired dimming position of the (LED) lamp.
- Use the slide switch **(2)** to set the desired minimum dimming position (1, 2 or 3) with the rotary switch **(1)** set to the minimum position [counterclockwise].
- Mount the frame, the cover plate and the knob.

TOOLS:

- Small flat screwdriver.

Note: Use the Tradim LED Dimming stabiliser to properly dim unstable [filament/led] light. Art. LEDDS6001
The manufacturer is not liable for any damage caused by incorrect use or improper installation of the dimmer.
The warranty period is 2 years from the date of purchase, to be proven to the retailer by means of your purchase receipt.

Keep this manual in a safe place in case it is needed for (re)installation!

TRADIM Aalsbergen 9, 6942 SE Didam, The Netherlands www.tradim.nl